



PUBLIC CONTRACTS REGULATORY AGENCY
Agence de Régulation des Marchés Publics



*Open and Multiplatform Integrated System
for the Management of Public Contracts*
*Système Intégré de Gestion Ouvert et
Multiplateformes des Marchés Publics*

CONTRÔLE QUALITÉ



Direction des Systèmes d'Information

Manuel de Formation

Copyright © Pridesoft 2020

SOMMAIRE

I. PRESENTATION GENERALE DE PRIDESOFT	3
Qu'est-ce que Pridesoft ?	3
Que vise Pridesoft ?	3
Problèmes Adressés par Pridesoft	3
Architecture de Pridesoft	3
II. DESCRIPTION DU MODULE CONTRÔLE QUALITE	6
III. CAS D'UTILISATION	7
1. Accéder au Pourcentage Qualité des structures	7
2. Accéder au Pourcentage Qualité des Assistants de Régulation	8

I. PRESENTATION GENERALE DE PRIDESOFT

Qu'est-ce que Pridesoft ?

Pridesoft est le Système Intégré de Gestion Ouvert et Multiplateforme des Marchés Publics conçu et développé par l'Agence de Régulation des Marchés Publics (l'ARMP).

Que vise Pridesoft ?

Pridesoft vise à placer l'ARMP dans une nouvelle ère de régulation dite Régulation 2.0, qui se caractérise par :

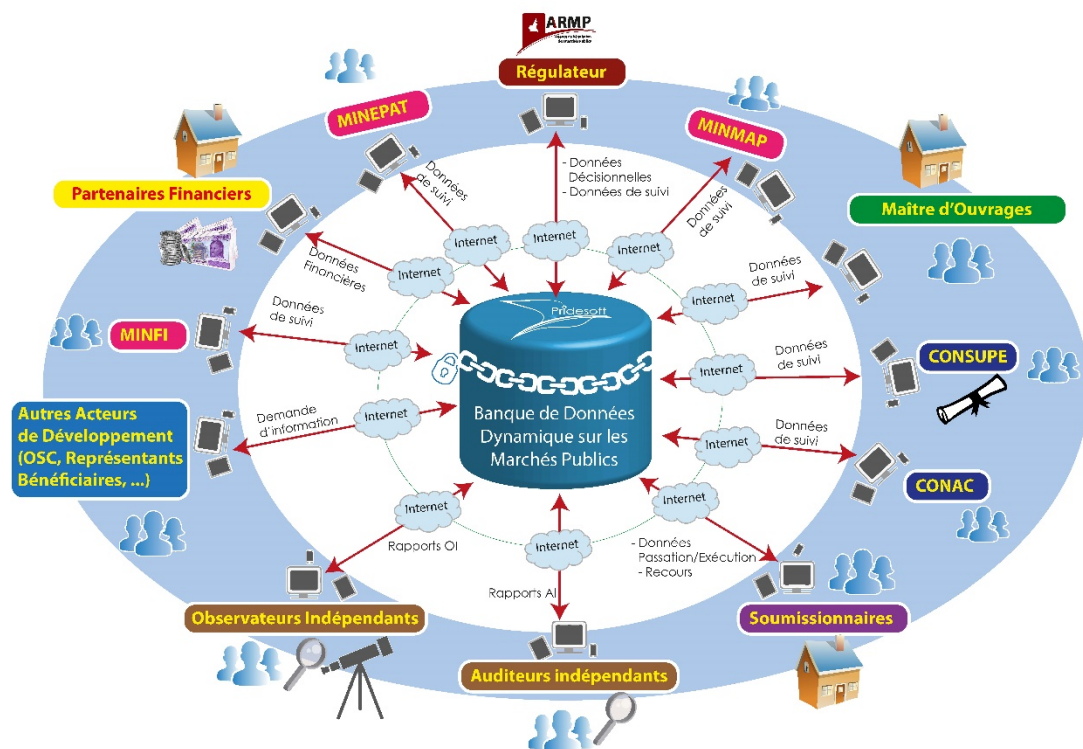
- La Régulation **Proactive** à travers l'analyse prédictive des données collectées ;
- La Régulation en **Temps Réel** grâce à la détection automatique des dysfonctionnements ou des irrégularités ;
- La Régulation **Participative** qui donne l'opportunité à tous les acteurs de l'écosystème de contribuer aux processus de développement au travers des marchés publics. Cette notion est encadrée par le standard international de l'**Open Contracting**.

Problèmes Adressés par Pridesoft

- Booster la **Performance** en modernisant le cadre de travail aux moyens d'outils adaptés, afin de permettre aux personnels de donner le meilleur d'eux même ;
- Améliorer l'accès à l'information sur les Marchés Publics pour les acteurs en assurant le **Service public de qualité** ;
- Favoriser le **Développement socio-économique** en renforçant les mesures de lutte contre la corruption et en contribuant à la préservation de la fortune publique par l'amélioration du suivi-évaluation de l'exécution des marchés publics ainsi que la surveillance du système.

Architecture de Pridesoft

Afin d'atteindre les objectifs visés par la régulation 2.0 (Régulation proactive, en temps réel et participative), Pridesoft a été structuré en 18 (dix-huit) modules centrés sur une base de données dynamique permettant aux différents intervenants d'interagir.



Les Modules du Système Pridesoft



II. DESCRIPTION DU MODULE CONTRÔLE QUALITE

Ce module est constitué d'outils permettant sur la base d'algorithmes de calcul, de fournir aux utilisateurs habilités à vérifier la **qualité** et l'**exhaustivité** des données insérées dans le système. L'objectif étant de corriger les données erronées ou de compléter les informations manquantes. Il permet également d'évaluer la performance des acteurs clé du système sur une période déterminée et selon des critères bien définis.

Ce module regroupe 5 fonctionnalités à savoir ;

1. **Données à Compléter** : Permet de visualiser les enregistrements incomplets. Il s'agit ici d'un contrôle quantitatif des données.
 - **Exemple** : Des projets à l'étape d'attribution sans date d'attribution.
2. **Incohérence** : Permet de visualiser les enregistrements qui présentent des incohérences. Il s'agit d'un contrôle qualitatif des données. Ces enregistrements sont générés sur la base des certains critères détectables automatiquement et conformes au système des marchés publics.
 - **Exemple** : Liste des marchés dont le montant prévisionnel et le montant d'attribution ont une différence de plus de 10 millions.
3. **Exhaustivité** : qui permet de croiser les informations des activités de passation et d'exécution avec celle de la collecte documentaire afin de desceller les manques d'informations.
 - **Exemple** : un AR peut signaler qu'il a collecté un OSD or dans la fiche de suivi il n'a pas renseigné la partie exécution du projet.
4. **Détails Qualité** : cette fonctionnalité permet de générer un document au format PDF, et qui recense tous les dysfonctionnements cités plus haut pour un utilisateur donné.

5. **Pourcentage Qualité:** cette fonctionnalité permet de calculer les taux qualité des structures ou des utilisateurs intervenant dans le système, suivant les critères bien définis et de les visualiser.

III. CAS D'UTILISATION

1. Accéder au Pourcentage Qualité des structures

Le pourcentage qualité permet d'apprécier la fiabilité, la cohérence et l'exhaustivité des données mises en machine.

Procédure :

1. se connecter à la plateforme Pridesoft ;
2. Cliquer sur la composante « e-collecte », déroulez « PRIDESOFT », puis « Contrôle qualité des Données, et enfin, cliquer sur « Pourcentage Qualité » »;
3. Choisir « PAR STRUCTURE » au niveau de Type de pourcentage et définir la période ;



4. Résultats

POURCENTAGE QUALITÉ DES DONNÉES DES STRUCTURES

PERIODE DU 01-01-2020 AU 14-08-2020

VERSION DU 14-08-2020 11:04:14

N°	STRUCTURE	Taux qualité eJDM	Taux qualité eCNE	Taux qualité eCollecte	Taux FINAL
1	DDA			97%	97%
2	DAF(CNE)		94.32%		94.32%
3	CELCOM(JDM)	99.66%			99.66%
4	ADAMAOUA	98.47%	99.88%	98.08%	98.81%
5	CENTRE	99.83%	99.56%	93.15%	97.51%
6	EST	95.31%	99.68%	94.56%	96.52%
7	EXTRÊME-NORD	93.07%	99.41%	97.75%	96.74%
8	LITTORAL	99.78%	99.57%	95.53%	98.29%
9	NORD	91.99%	99.82%	83.1%	91.64%
10	NORD-OUEST	93.59%	99.34%	34.63%	75.85%
11	OUEST	96.58%	99.96%	84.48%	93.67%
12	SUD	97.83%	99.51%	92.47%	96.6%
13	SUD-OUEST	99.53%	99.26%	56.23%	85.01%
TOTAL		96.88%	99.12%	84.27%	93.97%

De manière globale,

- Le **taux qualité eJDM** mesure la célérité dans la publication des Avis et la qualité de rédaction d'un Avis ;
- Le **taux qualité eCNE** mesure la célérité dans la délivrance d'un Certificat de Non Exclusion ;
- Enfin, le **taux qualité e-Collecte** apprécie la qualité et la quantité des données de la collecte enregistrées dans le système.

IMPORTANT : Le **taux qualité e-Collecte** dans le cadre de la préparation des Rapports sur la Situation Générale des Marchés Publics est une donnée qui permet de mesurer l'éligibilité d'une structure à générer ces rapports. Seules les structures ayant un taux qualité supérieur ou égal à 90% sont habilitées à générer leurs rapports périodiques, d'où la nécessité d'avoir cette information à portée de main pour une meilleure efficacité.

2. Accéder au Pourcentage Qualité des Assistants de Régulation

Procédure :



1. se connecter à la plateforme Pridesoft ;
2. Cliquer sur la composante « e-collecte », déroulez « PRIDESOFT », puis « Contrôle qualité des Données, et enfin, cliquer sur « Pourcentage Qualité »»;
3. Choisir « PAR ASSISTANT » au niveau de Type de pourcentage et définir la période ;

4. Résultats

TAUX QUALITÉ PAR ASSISTANT: PERIODE DU 01/01/2020 AU 14/08/2020

VERSION DU 14-08-2020 11:24:44 / ADAMAOUA

N°	Identifiant	Noms et Prénoms	Projets suivis (1)	Projets lancés (2)	Documents collectés	Informations à compléter (3)	Informations à corriger	Pourcentage qualité		% qualité par Assistant
						Activités passation		Informations complètes	Informations correctes	
1	AD1507	BETOUKOU GUY DARCY	23	16	245	4	0	83%	100%	92%
2	dallyngamb	NGAMBI NSO'O MABARI DALLY DOMINIQUE	24	21	341	8	0	67%	100%	84%
3	marienolla	NGO NOLLA MARIE CECILE	50	47	576	2	0	96%	100%	98%
4	AD1503	NOUMBI GOUAMBOU WILLIAM	67	67	838	4	0	94%	100%	97%
5	AD1908	ONDOA OMBETE III JEAN JULES DESIRE	58	58	864	0	0	100%	100%	100%
6	AD1505	OYONO SAMUEL	47	46	754	4	0	91%	100%	96%
7	AD1506	SAMAKI SAMBO	61	31	798	6	1	90%	98%	94%
8	agentad01	SOARE SAMBA HENRIETTE	24	23	375	2	0	92%	100%	96%

(1) Projets en activité au cours de la période de référence // (2) Projets lancés au cours de la période de référence

(3) Documents collectés et données non renseignées - examen DAO - Financement - Date dépouillement - Attributaire - Date d'attribution

- Publication - Déperdition - Montant attribution - date OSD - Date réception....

NB: Les pourcentages négatifs indiquent plusieurs informations manquantes par projet en fonction des critères évalués ci-dessus

Le résultat présente pour chaque AR, identifié par son login et son nom, le nombre de projet suivis, le nombre de document collectés, le nombre d'informations à compléter (**analyse quantitatif**) pour la phase passation.

- Chaque page de l'état généré affiche les AR de chaque région par ordre alphabétique ;
- **Exemple** : absence de date d'examen du DAO, absence de source de financement, absence de Date de dépouillement...).

IMPORTANT : Dans le cadre du calcul des indemnités de collectes des Assistants de Régulation, le **taux qualité e-Collecte** est une donnée capitale, car elle est utilisée pour évaluer une partie du travail de ceux-ci, et leur affecte un montant spécifique